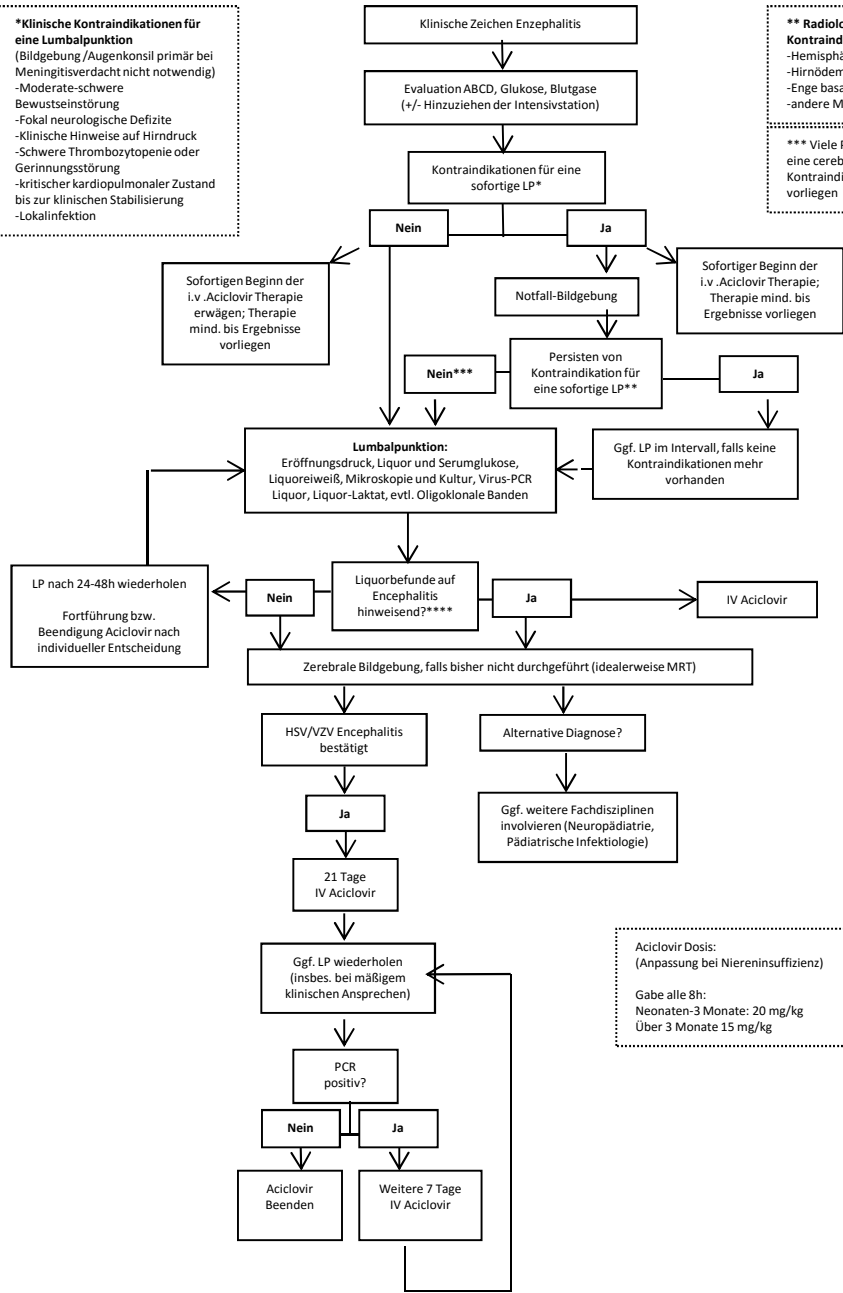


***Klinische Kontraindikationen für eine Lumbalpunktion**
 (Bildgebung /Augenkonsil primär bei Meningitisverdacht nicht notwendig)
 -Moderate-schwere Bewusstseinstörung
 -Fokal neurologische Defizite
 -Klinische Hinweise auf Hirndruck
 -Schwere Thrombozytopenie oder Gerinnungsstörung
 -kritischer kardiopulmonaler Zustand bis zur klinischen Stabilisierung
 -Lokalinfektion

**** Radiologische Kontraindikationen für eine LP**
 -Hemisphärenshift
 -Hirnödem
 -Enge basale Zisternen
 -andere MRT Diagnose

***** Viele Patienten benötigen eine cerebrale Bildgebung, da Kontraindikationen für eine LP vorliegen**



Aciclovir Dosis:
 (Anpassung bei Niereninsuffizienz)
 Gabe alle 8h:
 Neonaten-3 Monate: 20 mg/kg
 Über 3 Monate 15 mg/kg