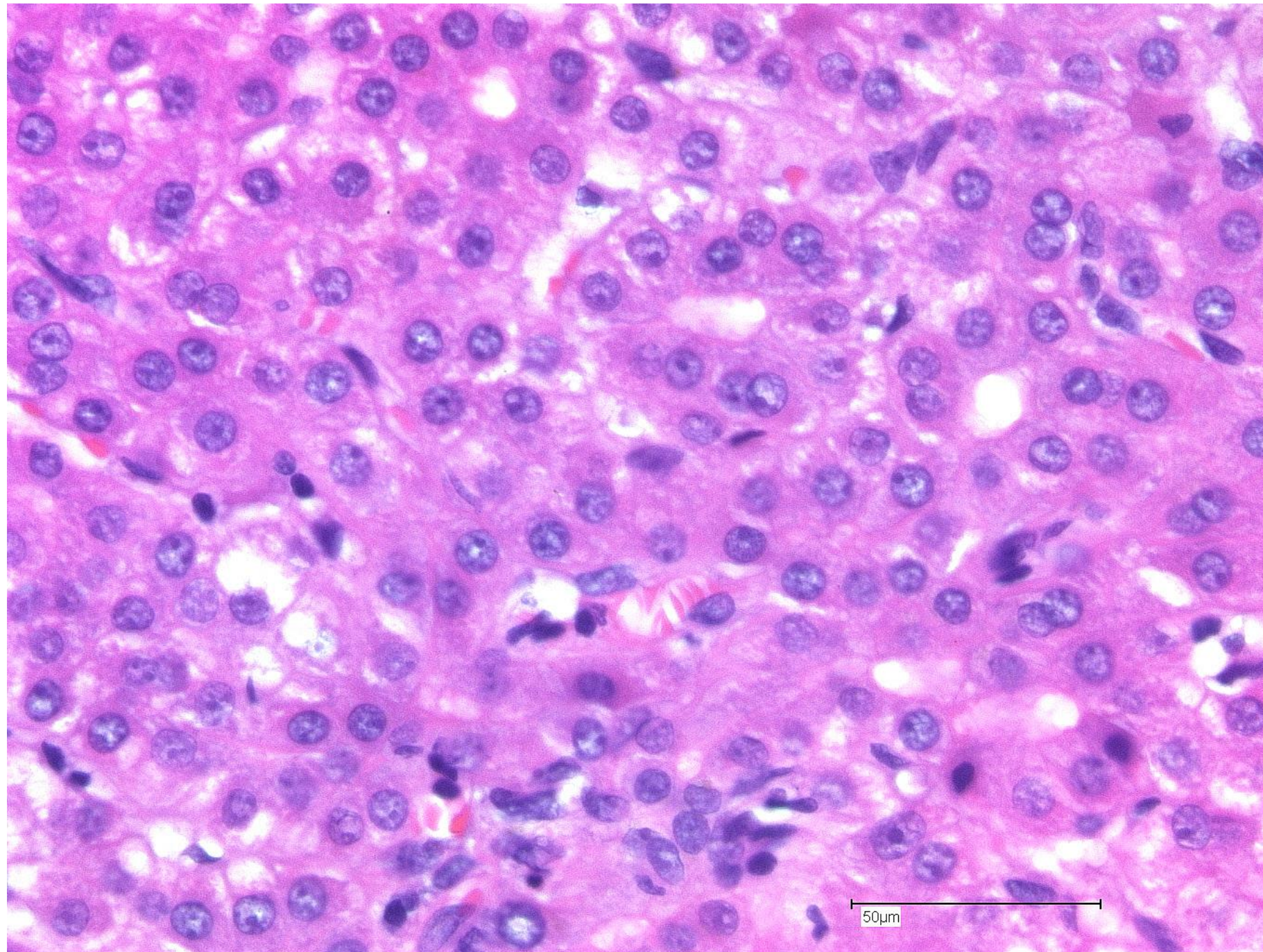


Abb. 3 A

AIH mit portaler
und intraazinärer Entzündung,
„interface-Aktivität“,
regeneratorischer Hyperplasie
Hämatoxylin-Eosin

Abb. 3 B



AIH mit Pseudorosetten
Hämatoxylin-Eosin

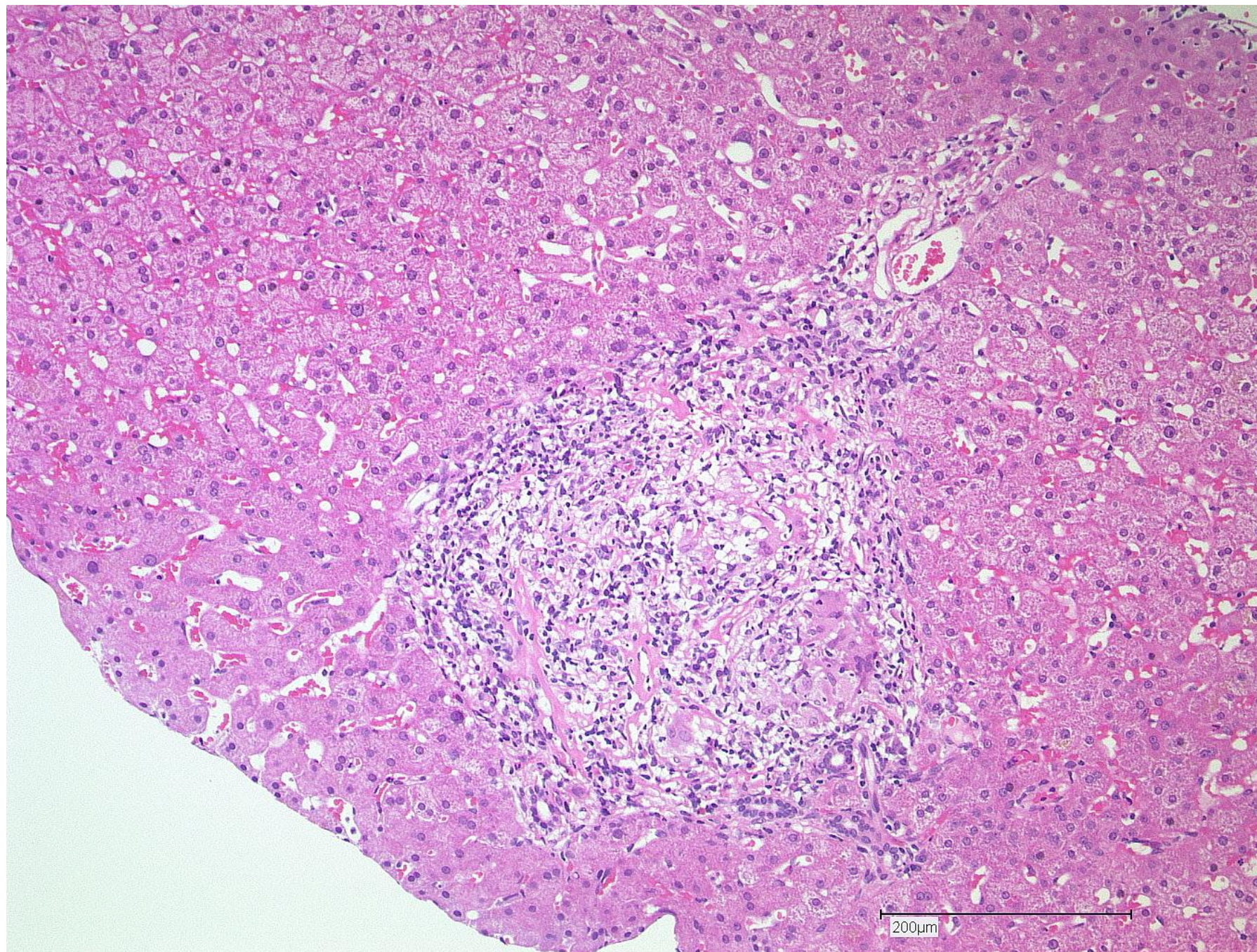


Abb. 3 C

PBC, Stadium I
Portale Entzündung mit
Gallengangsdestruktion,
epitheloidzelligen Granulomen
Hämatoxylin-Eosin

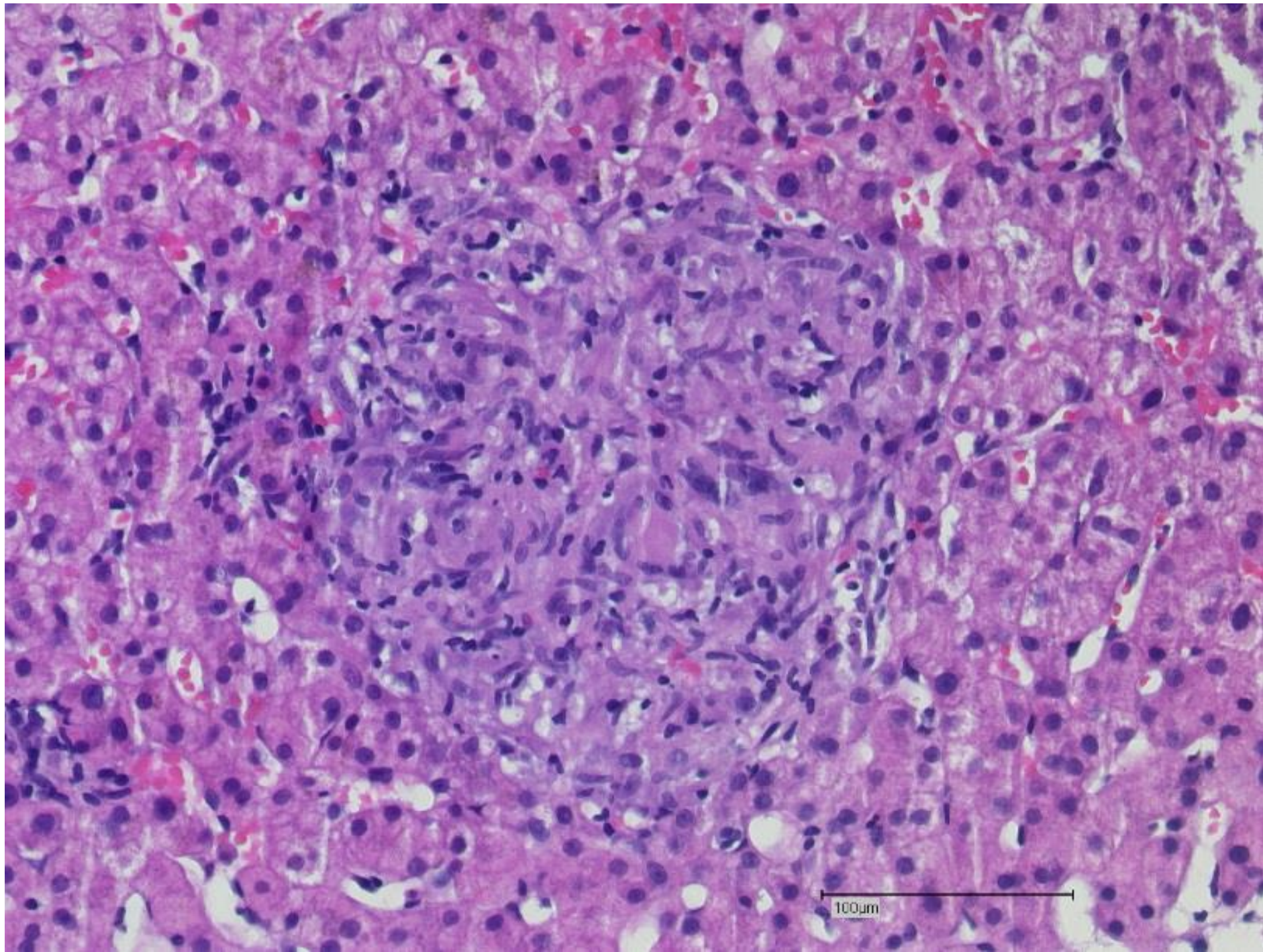


Abb. 3 D

PBC, Stadium I
epitheloidzelligen Granulomen
Hämatoxylin-Eosin

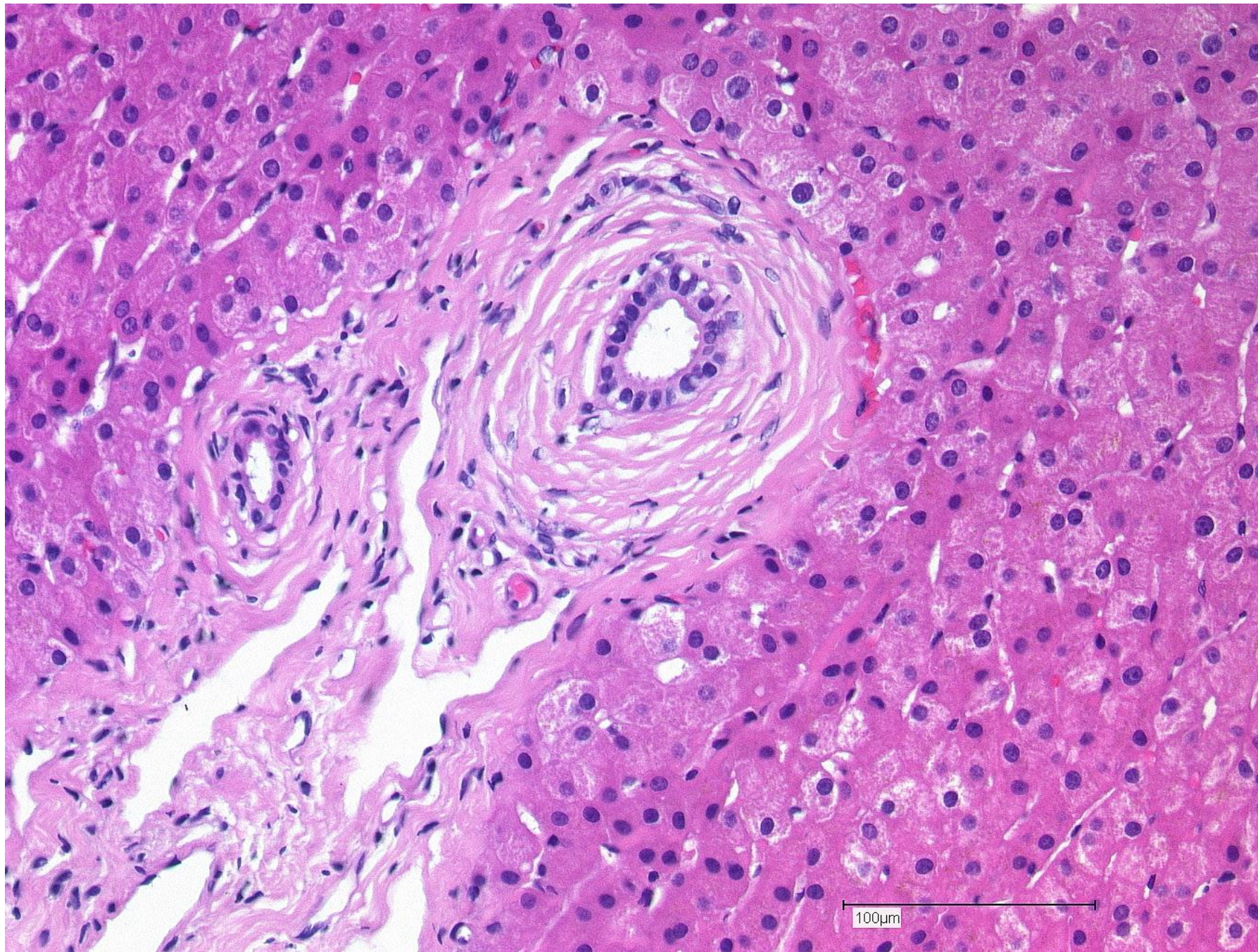
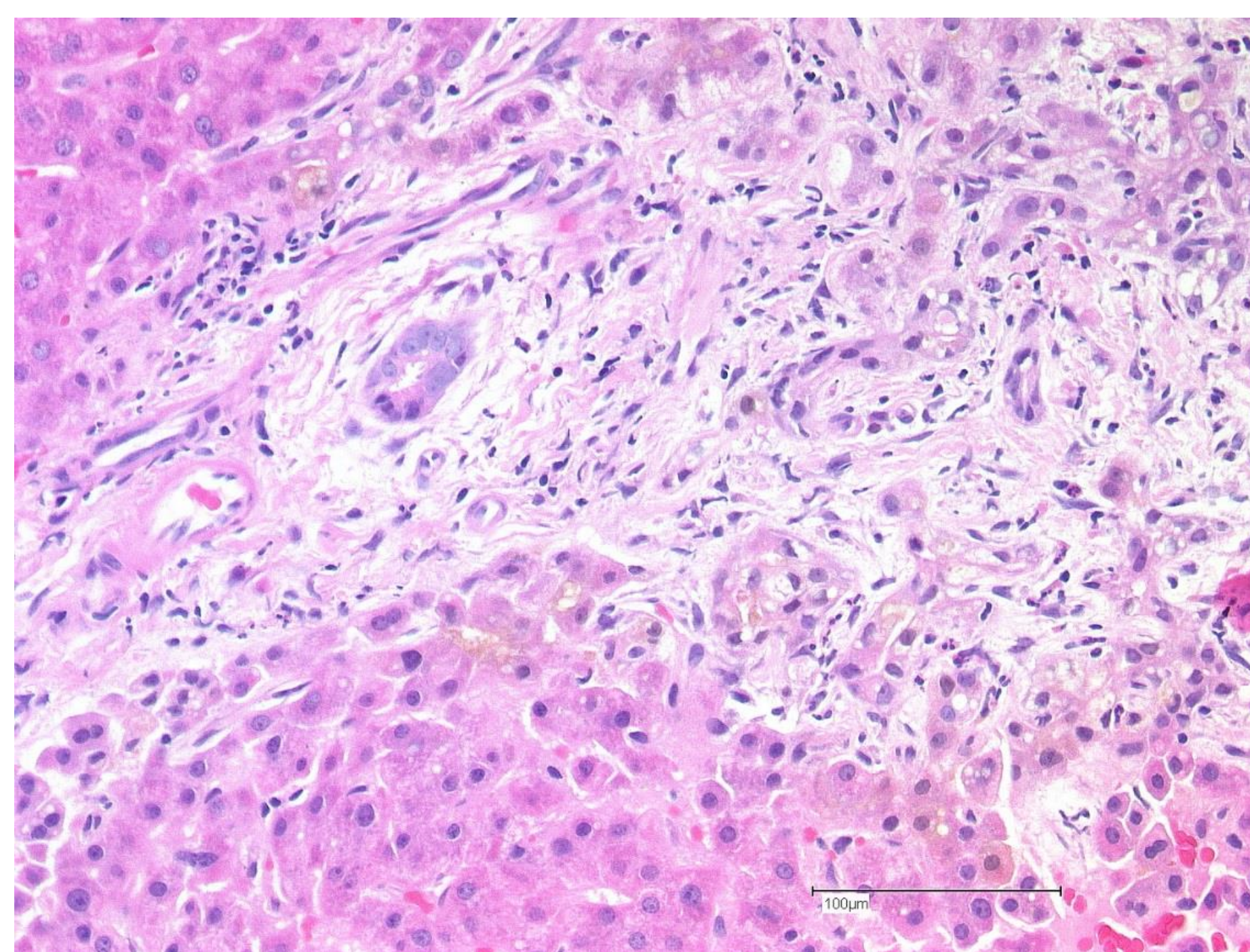


Abb. 3 E

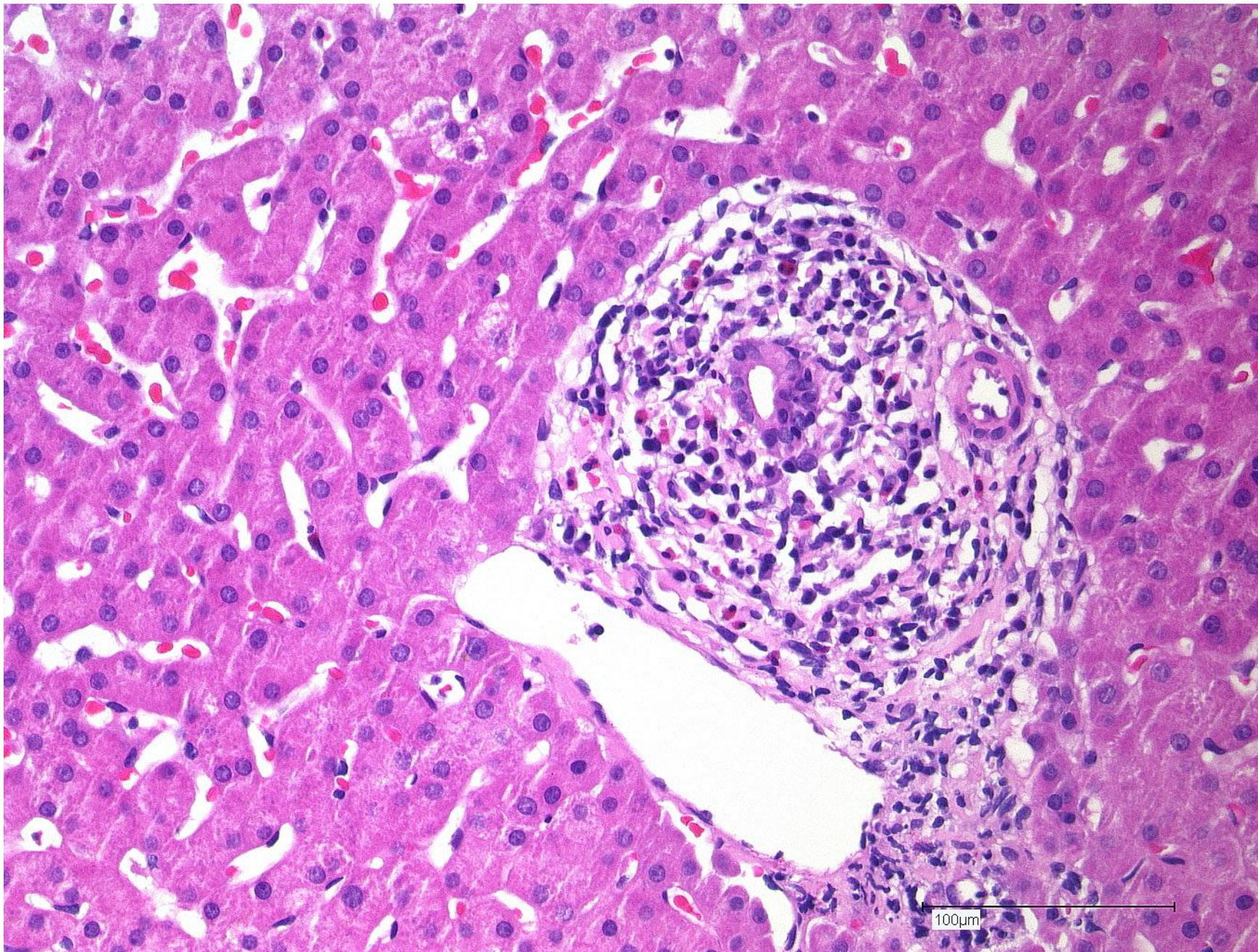
Primär sklerosierende Cholangitis (PSC)
Periduktale sklerosierende Entzündung
„Zwiebelschalen-artig“
Hämatoxylin-Eosin

Abb. 3 F



Primär sklerosierende Cholangitis (PSC)
Frühes Stadium, gallengangs-
destruierende Entzündung
Hämatoxylin-Eosin

Abb. 3 G



IgG4-assoziierte Cholangitis (IAC)
Gallengangsdestruierende
Entzündung mit Eosinophilie
Hämatoxylin-Eosin

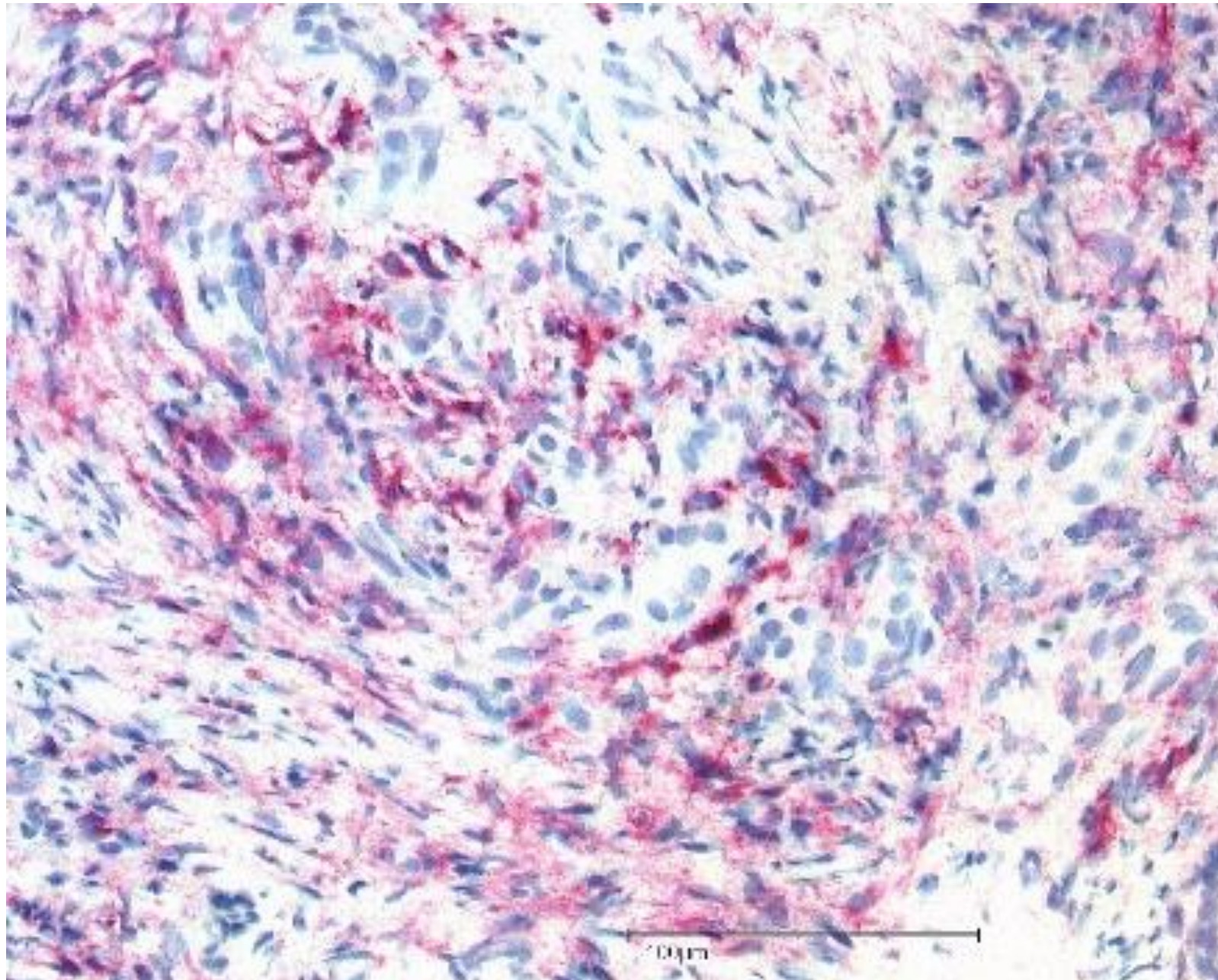


Abb. 3 H

IgG4-assoziierte Cholangitis (IAC)
IgG4-positive Plasmazellen
Hämatoxylin-Eosin